

La Milonga Tango im Casale de' Pasquinelli in der Toskana

Das Casale de' Pasquinelli befindet sich auf den Hügeln von Lucca in der Toskana.

In dieser Gegend entstanden, dank dem besonders günstigen Klima für Olivenbäume und Weinberge im XVI Jahrhundert, zahlreiche Villen, die heute für ihre außergewöhnliche Schönheit berühmt sind.

Das Landhaus weist eine herrliche Sicht auf die Gegend um Lucca und die Landschaft auf und ist von Eichen und Olivenbäumen umrahmt.

Der Casale wurde kürzlich renoviert und besteht aus vier großen Häusern:

Camelia, Orchidea, Melograno, Ginestra, Villa Margherita.

oo

Camelia

Camelia liegt auf drei Etagen und ist sehr geräumig.

Der elegante toskanische Stil bestimmt die Einrichtung, mit vielen Antiquitäten ausgestattet.

Gesamte Größe	235 qm
Gesamte Anzahl Schlafzimmer	3 Zimmer
Bäder für 3 Zimmer	2 Bäder
Suite mit Badezimmer	1 Suite
Außenfläche	Essbereich, Pavillion

Erdgeschoss

großes Wohnzimmer mit Kamin.

gemütliche Sitzecke

großer Bereich zum Essen

gut ausgestattete Küche

Ein Badezimmer mit WC

Erste Etage

drei Schlafzimmer

ein Badezimmer mit Badewanne.

Zweite Etage

eine Suite, bestehend aus einem Schlafzimmer mit Doppelbett

Sitzecke mit Schlafsofa

Bad mit Dusche



Orchidea

Orchidea liegt auf zwei Etagen mit einer sehr heimeligen Atmosphäre.

Gesamte Größe	190 qm
Gesamte Anzahl Schlafzimmer	4 Zimmer
Bäder	4 Bäder
Außenfläche	Essbereich, Pavillion

Erdgeschoss

Wohnraum mit Kamin

ein weiteres kleines Wohnzimmer mit Einzelschlafsofa

Ein paar Stufen führen zu einer voll ausgestatteten Küche und einem Frühstücks- / Esszimmer.

Erste Etage

2 Schlafzimmer mit Doppelbett

1 Schlafzimmer mit zwei Einzelbetten

1 Schlafzimmer mit Etagenbett

Jedes Zimmer mit Bad.



Melograno

Melograno liegt auf zwei Etagen.

Gesamte Größe	143 qm
Gesamte Anzahl Schlafzimmer	4 Zimmer
Bäder	3 Bäder
Außenfläche	Essbereich, Pavillion

Erdgeschoss

Eine voll ausgestatteten Wohnküche im Landhausstil
 ein paar Stufen führen hinauf in das Wohnzimmer mit Kamin
 Außen Essbereich mit Pavillion

Erste Etage

zwei Schlafzimmer mit Doppelbett und jeweils eigenem Bad
 zwei Schlafzimmer mit geteiltem Bad



Ginestra

Ginestra liegt auf zwei Etagen

Gesamte Größe	145 qm
Gesamte Anzahl Schlafzimmer	4 Zimmer
Bäder	2 Bäder
Außenfläche	Essbereich, Pavillion

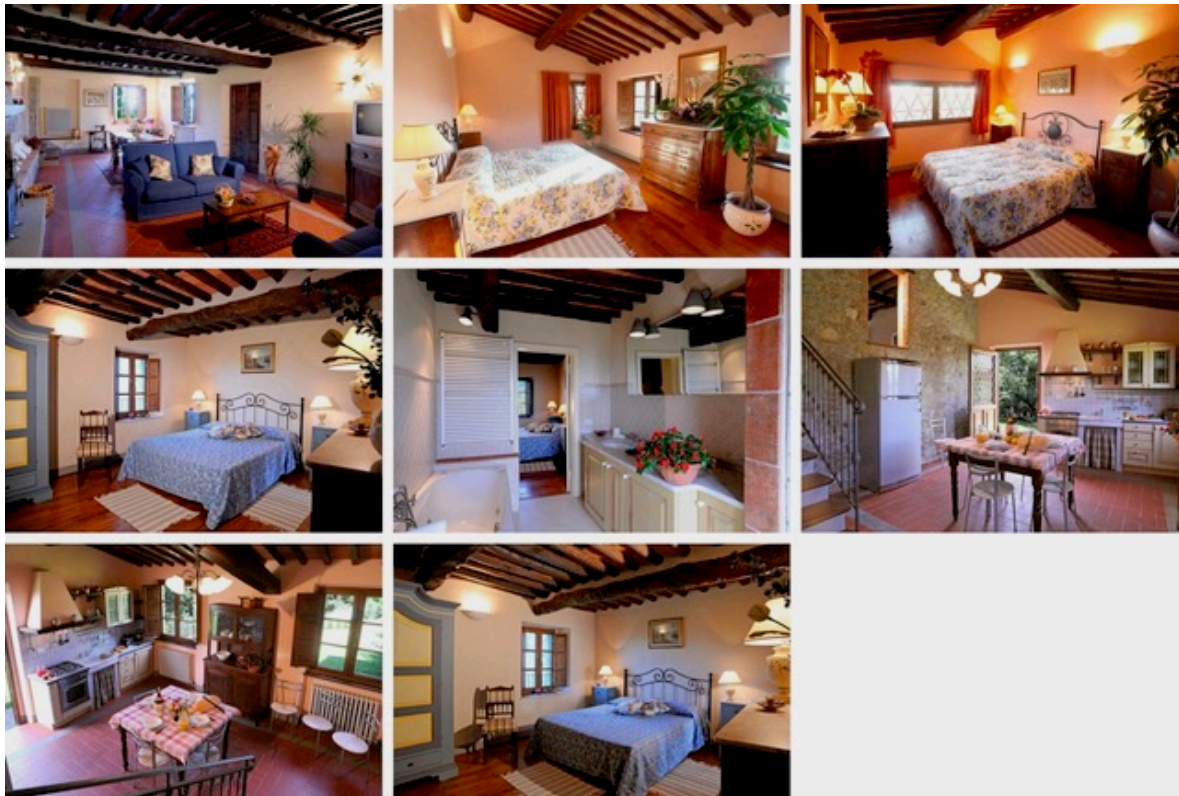
Erdgeschoss

voll ausgestatteten Landhausküche,
Wohnzimmer mit Essecke
Sitzecke mit Kamin
ein Bad mit Waschbecken und WC
ein Studio mit Einzel-Schlafsofa

Erste Etage

drei Doppelzimmer
zwei Badezimmer mit Badewanne und Dusche

Ganz in der Nähe ist einen Außen-Essbereich mit einem schattigen Pavillion und einem privaten Grillplatz.



Villa Margherita

Margherita liegt auf einem Stockwerk

Gesamte Größe	190 qm
Gesamte Anzahl Schlafzimmer	3 Zimmer
Bäder	3 Bäder
Außenfläche	zwei Gärten mit Gartenlaube Der Pool ist sehr nahe gelegen

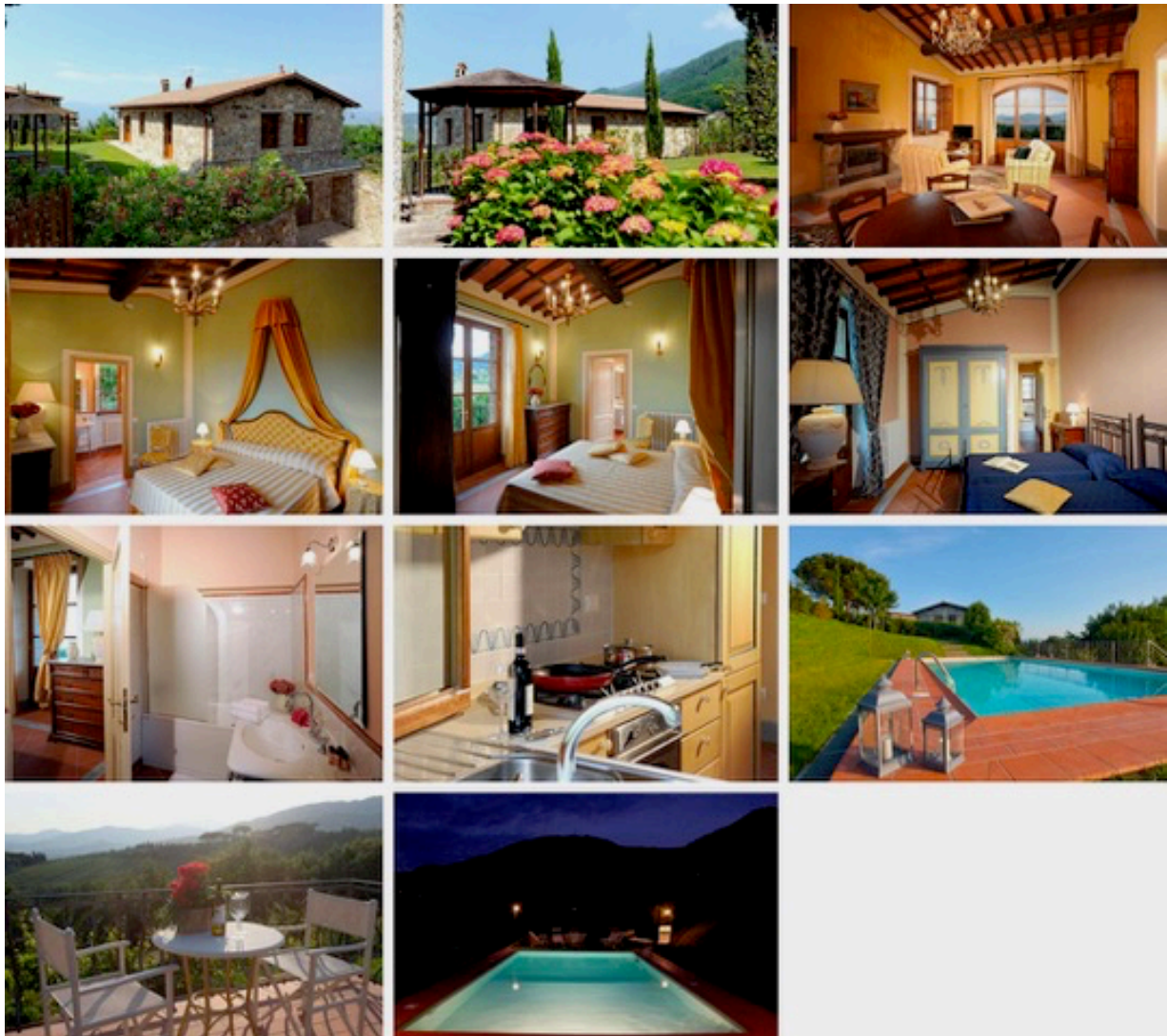
Erdgeschoss

Vom Eingang aus erreicht ihr ein geräumiges und sehr helles Wohnzimmer

Küche

2 Schlafzimmer mit eigenem Bad

1 Einzelzimmer mit eigenem Bad



Casale de' Pasquinelli
 Via Per San Pietro, 34
 55018 Segromigno in Monte (LU) // website: www.casaledepasquinelli.it //Tel: +39 3283835277

<https://www.casaledepasquinelli.it/de/>

